



BULLETIN HEBDOMADAIRE D'Océane ET DE NDSS

5 DÉCEMBRE 2025

MOT DE LA DIRECTION

Bonjour chers parents,

Voici les informations concernant le **concert d'hiver** à l'école Océane:

Date: Jeudi 11 décembre

Lieu: École Océane-Gymnase

Heure: 18h15 (Les portes ouvriront à 17h45)

Durée approx.: 1h

Stationnement: À l'arrière de l'école et dans le stationnement (la barrière sera ouverte, veuillez circuler prudemment pour les piétons, SVP)

Il y aura vente de gâteries (levée de fonds de la classe 6/7) et des boissons chaudes seront offertes gratuitement par l'APÉ. Argent comptant s.v.p.



Merci beaucoup pour votre présence!

Des informations concernant les vêtements pour les élèves vous seront communiquées par les enseignants titulaires

Pour toute question: ecole_oceane@csf.bc.ca

Aide aux devoirs - Avec Madame Marie (local 107) - Gr.3 à 7

Le service d'aide aux devoirs est disponible les lundis et les mardis (à venir) de 14:48 à 15:48. Veuillez avvertir le transporteur si vous ne prenez pas l'autobus. Un courriel vous sera envoyé prochainement pour confirmer avec les familles.

Mise à jour mensuelle : Nanaimo – école Océane

En date du 4 décembre, le CSF n'a pas de nouvelle information à communiquer concernant le projet dans votre région. Pour rappel, le CSF devrait recevoir, d'ici quelques mois, le rapport des consultants à la suite de l'analyse sismique du bâtiment.

Pour consulter l'ensemble des mises à jour des projets immobiliers, veuillez visiter la page suivante : <https://www.csf.bc.ca/le-conseil-scolaire/plan-immobilier/>



RAPPELS

5 DÉCEMBRE 2025

ÉVÉNEMENTS À VENIR



8-9
DÈC

Ateliers de Sciences
avec Profaqua

8
DÈC

Examens auditifs pour
les maternelles à 9:30

11 DÈC

Concert d'hiver
Heure : 18:00 à 19:00

19
DÈC

Journée thématique
pyjama

19
DÈC

Dernier jour d'école
avant les vacances
d'hiver

**École fermée du 22
décembre au 4
janvier 2026.**

Au plaisir de vous
revoir le 5 janvier
2026!

Collecte de denrées non périssables

Pour la plupart d'entre nous, le temps des Fêtes se veut un moment de réjouissances et de retrouvailles autour d'un bon repas. Pour certaines familles, ces mois d'hiver s'avèrent une période plus difficile. Encore cette année, l'École Océane répond à ce besoin en collectant des dons.

Nous vous invitons à venir déposer dès maintenant vos dons sur les tables dans le corridor de l'école (boîte de conserve, pâtes alimentaires, jus, thé, café, carte-cadeau, pâte à dent, produits ménagers, etc.) **La date limite pour remettre vos dons est le vendredi 12 décembre 2025.**

Nous allons faire la distribution des paniers de Noël dans la semaine du 15 décembre 2025. Merci pour votre générosité!



COMMENT NOUS REJOINDRE?

Courriel direction
mariepascale_addison@csf.bc.ca

Courriel assistante administrative
ecole_oceane@csf.bc.ca



NOUVEAUTÉS

5 DÉCEMBRE 2025

Bonjour chers parents,

À partir de maintenant, vous devez continuer d'utiliser *School Messenger* pour signaler l'absence, le retard ou les vacances de votre/vos enfant(s).

<https://go.schoolmessenger.com/#/home>

De plus, nous vous demandons d'utiliser le courriel de l'école pour toutes communications:

- Primaire (École Océane) : ecole_oceane@csf.bc.ca
- Secondaire de Nanaimo – Programme francophone : ecole_ndss@csf.bc.ca

Dans le cas où Madame Stéphanie est absente, la personne qui la remplace ou la direction pourra consulter les courriels des parents.

Un petit rappel : vous devez toujours contacter l'enseignant(e) en premier lieu et, au besoin, communiquer ensuite avec la direction. Vous trouverez la liste des membres du personnel sur notre site web en suivant le lien ci-dessous (ou dans le bulletin hebdomadaire/Newsletter envoyé chaque vendredi).

<https://oceane.csf.bc.ca/notre-ecole/personnel/>



LEVÉE DE FONDS DES 6/7

5 DÉCEMBRE 2025

LEVÉES DE FONDS GOURMANDE DU TEMPS DES FÊTES

Saviez-vous que les élèves de la classe de Mme Julie-Anne participent à Expériences-Canada et feront un voyage-échange avec une classe du Québec au printemps? Pour amasser des fonds, les élèves vendent des Surprises du Temps des Fêtes tout au long de décembre! *Did you know that Mme Julie-Anne's students are participating in Experiences-Canada in the Spring, taking part in a trip/exchange with students from Québec? In order to raise funds for it, they are selling Holiday Surprises throughout December!*

Merci de les encourager en achetant leurs produits! Indiquez dans le formulaire fourni ce que vous achetez pour votre enfant et pour quelles dates. Nos élèves les distribueront pendant la récréation du midi à la date indiquée. *Thank you for supporting them with your purchases! Please fill out the attached form, indicating which item you'd like to purchase and for which date. Our students will be delivering to the classrooms during the lunch recess on the date listed.*


*Certains articles seront disponibles pour achat le jour-même, avec de l'argent comptant, mais commander à l'avance garantit la livraison! 😊

**Some items may be available for purchase with cash on the day of, but ordering ahead of time, will guarantee availability! 😊*



Calendrier de l'Avent



Lundi	Mardi	Mercredi	Jeudi	Vendredi
1 Mission Chocolat 2-3\$ <small>(avec ou sans lactose)</small> XTRA GYM	2 Dessin collectif d'un village	3 Mission Chocolat 2-3 \$ (avec ou sans lactose) BINGO	4 POP SousSue 2\$ (maïs sou=lé) XTRA RÉCRÉ	5  Congé Pro -D
8 La journée de la Galette 2-3 \$ PROFAQUA	9 PROFAQUA Karaoké	10 La journée de la Galette 2-3\$ Musique Brico de Noël Marche des lutins	11 Collation spéciale CONCERT DES FÊTES 18:00	12 HOTLUNCH POPSousSue 2\$ (maïs sou=lé) & Lajournée de la Galette 2-3\$
15 Pain & chandelle 5-10\$ Jumeaux Jumelles	16 Pot Luck Parcours	17 Pain & chandelle 5-10\$ Rallye Jeux de société	18 Père-Noël Secret Déjeuner des Fêtes	19 POP SousSue 2\$ (maïs sou=lé) Pain & chandelle 5-10\$ Journée Pyjama & Film

Votre texte de paragraphe
Avant de partir de la maison...

Propositions d'activités en classe

Collectes de fonds pour le voyage au Québec 6-7! Merci de votre générosité!

Activités rassembleuses (gymnase, école)

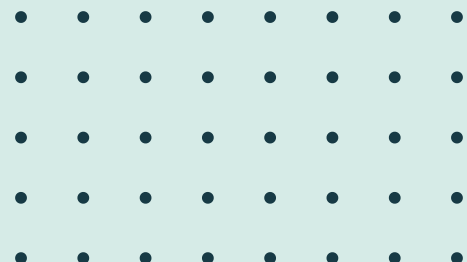
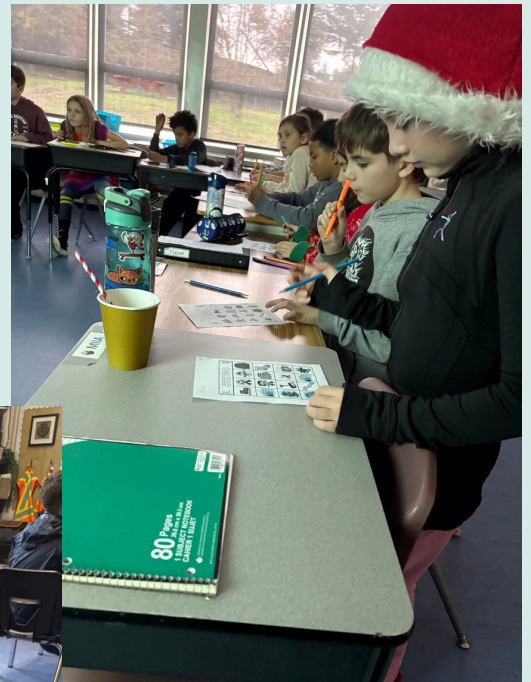
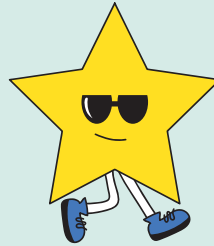
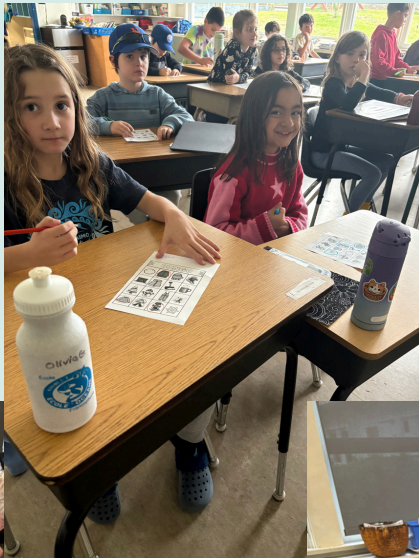
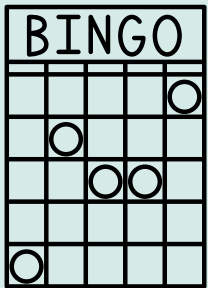
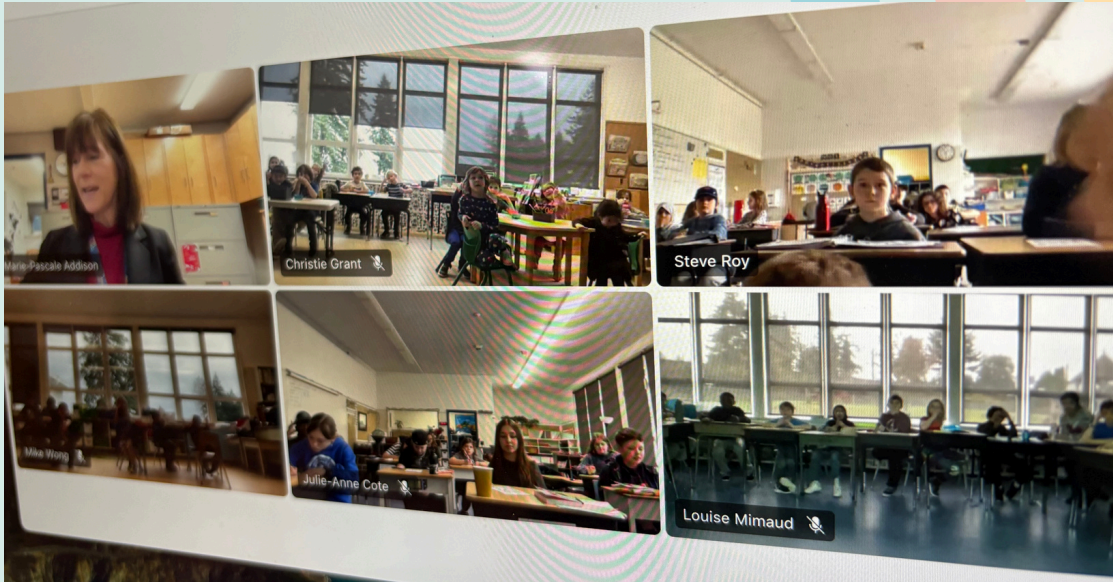




PHOTOS

5 DÉCEMBRE 2025

BINGO MERCREDI





**Code école App.First View (autobus)
G901C
(O, as in Octopus)**

Scholastic – Commande de livres



**Code de l'école Océane
RC294637**

**[https://www.qgdigitalpublishing.com/publication/?
i=836479&p=1&view=issueViewer](https://www.qgdigitalpublishing.com/publication/?i=836479&p=1&view=issueViewer)**

Le CSF offre aux parents la possibilité de faire un don directement pour l'école Océane et Secondaire Nanaimo pour soutenir les élèves et l'école via School Cash Online.

Chaque année, nous vous partageons ce lien afin de recueillir des fonds pour diverses activités scolaires, cérémonie des finissants ainsi que pour le voyage des élèves de 7e année. Ces dons contribuent également aux campagnes de financement pour les élèves de 7ème année.

Si les dons ne sont pas tous utilisés pendant l'année, nous conserverons les dons pour l'an prochain.

Veuillez noter que ce don est entièrement volontaire et confidentiel.

Merci beaucoup pour votre générosité!

Copier/coller le lien ci-dessous :

<https://csf.schoolcashonline.com/Fee/Details/4/210/false/true>

Bénévolat à l'école

Tous les parents œuvrant en tant que bénévoles à l'école Océane devront fournir une vérification d'antécédents judiciaires. Voici un lien qui vous permettra de le faire tout à fait gratuitement :

**<https://justice.gov.bc.ca/eCRC/>
Mot de passe:ZRARKWFU2C**

COMMENT NOUS REJOINDRE?

Courriel direction
mariepascale_addison@csf.
bc.ca

Courriel assistante
administrative
ecole_oceane@csf.bc.ca



Partenaires

Saviez-vous qu'en faisant vos achats auprès des entreprises suivantes, nous recevons de l'argent?



Scholastic – Commande de livres

**Code de l'école Océane
RC294637**

<https://www.qgdigitalpublishing.com/publication/?i=836479&p=1&view=issueViewer>

COBS BREAD

Mentionnez Océane à chaque achat!

TRU EARTH

Nous recevons 20% avec le lien suivant: <http://tru-earth.sjv.io/ecoleoceane>

mabel's labels.

Nous recevons 20% avec le lien suivant: <https://mabelslabls.ca/en-CA/fundraising/support>

***Vous magasinez au
Country Grocer?
Gardez vos reçus !***



Collecte de reçus Country Grocer

L'APÉ participe au programme **"Save a Tape"** de l'épicerie *Country Grocer*. 1% de chaque reçu recueilli nous reviendra sous forme de carte cadeau. Pour participer, envoyez vos reçus *Country Grocer* à l'école dans la pochette de votre enfant, ou déposez-les au bureau. Merci de votre participation !

Il suffit de le déposer dans une enveloppe dans le sac à dos de votre enfant adressée au secrétariat



Google Review

Merci à ceux qui ont déjà publié un avis! Continuons à partager à quel point nous aimons Océane!

[Avis Google – École Océane](#)



APÉ – ASSOCIATION DES PARENTS D'ÉLÈVES

5 DÉCEMBRE 2025

NOUVELLES DE L'APÉ

LA GRANDE TOMBOLA !

Participez à notre plus grande levée de fonds de l'année ! L'organisation de la tombola du mois de février est en cours et l'APÉ est à la recherche de prix !

Exemples de prix recherchés : billets et laissez-passer, cartes cadeaux, marchandises...pas mal n'importe quoi!

☞ **Date limite pour nous communiquer la valeur des dons: 31 décembre, 2025**

☞ **Date du tirage: 12 mars, 2026**

Collecte de reçus Country Grocer

L'APÉ participe au programme **"Save a Tape"** de l'épicerie Country Grocer. 1% de chaque reçu recueilli nous reviendra sous forme de carte cadeau. Pour participer, envoyez vos reçus Country Grocer à l'école dans une enveloppe adressée au secrétariat, ou déposez-les en personne.

Merci de votre participation !

Patinage en famille

Winter Wonderland

le mardi 30 décembre, 17h15-18h15
@Frank Crane Arena, 2300 Bowen Rd

Profitez d'une séance de patinage privée et gratuite pour les familles de l'école Océane! Location de patins incluse!
SVP apportez vos propres casques et patins si vous en avez.



ÉVÉNEMENTS À VENIR

DÉCEMBRE

12

Repas chaud Panago
(Date limite: 8 déc.)

**N'oubliez pas d'ajouter des collations et/ou du lait!*



20

Réunion publique du
Conseil scolaire
francophone (CSF).

30

Patinage en famille
Winter Wonderland
(17h15-18h15 @ Frank Crane
Arena, gratuit !)

Merci !

Un grand merci à Darren Moss,
le papa d'Ezra, pour le généreux
don de 16 câbles de recharge
pour les claviers d'iPad.

COMMENT NOUS REJOINDRE?

parentsocéane@gmail.com

Facebook:

facebook.com/groups/ecoleoceane

Site web:

parentsocéane.wixsite.com/apewebsite